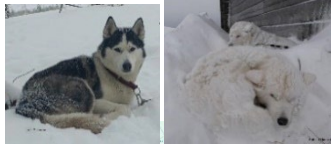
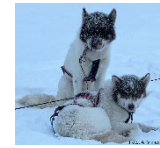


Forntid

Arkeologiska fynd visar att hundar användes att dra slädar med i Arktis. Fynd från hundar, slädar och dragdetaljer som är daterade till 177f.Kr-163e.Kr har hittats i Sibirien vid mynningen av floden Ob som rinner ut i norra ishavet.

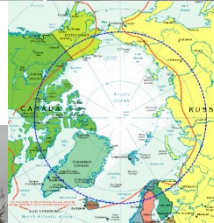


I Nunavut i Kanada på ön Ellesmere har fynd från hundkörning hittats, daterade till 1100-talet och i Naujan på Grönland har man hittat gamla fynd av olika slags slädar, släddetaljer och medar tillverkade av valbarder.



Polarhunden

Gemensamt är att de utvecklats för arbete i arktiska förhållanden. De är kraftfulla, starka, uthålliga och har dubbelpäls som består av tjock, tät underull och rakt täckhår och blir kortare ner mot benen. Mot kyla är pälsen bra isolering som gör att de kan ligga ute på snön och bli översnöade utan att frysa.



En karta¹ över arktiska området, där sommartemperaturen är runt +10°C och på vintern kan gå ner till -50°C visar polarhundarnas ursprung. ¹Wikipedia

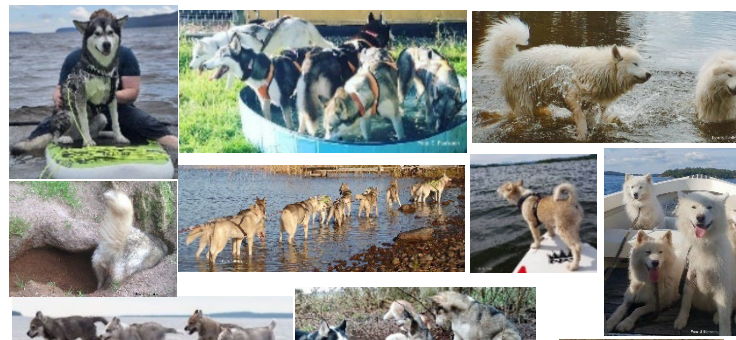
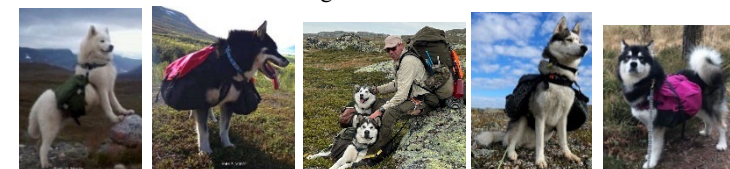


Nutid

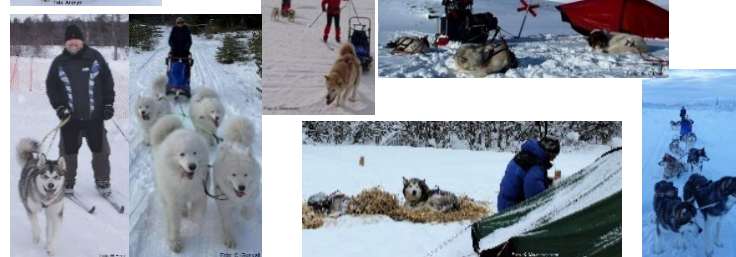
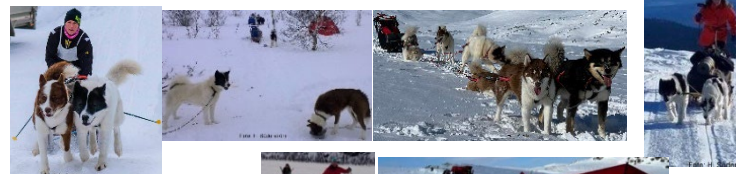
Barmarkssäsong då temperaturen går under +10°C gillar de att springa och röra på sig. Dra cykel, vagn och ATV och gå på tur på fjäll och i skog. Allt som har med motion, rörelse och aktivitet är bra för dem.



Aktiviteter när de inte drar släde i snö är många. Exempel på arbete är nosework, rallylydnad, agility, spår, jakt, eftersök och klövjning. Polarhunden kan bära packning i klövjeväschor upp till 30% av sin egen vikt. En turkamrat som bär sin egen mat.



Polarhunden har ett mycket stort rörelsebehov och kräver mycket motion. Det är en stark hund som tycker om att vistas i naturen hela året om oavsett väder. Det är en positiv och outtröttlig turkamrat som vintertid gärna drar pulka, släde, skidor och sover ute i snön.



Kuriosa

- 1100-tal Första grönländshundarna kommer till Grönland.
- 1698 Samojedhunden beskrivs för första gången i skrift.
- 1721 Grönländshunden beskrivs för första gången i skrift.
- 1875 Grönländshund visas upp på utställning.
- 1925 Slädhundar drar släde med serum till staden Nome i Alaska.
- 1925 Minnesstatyn Balto reses i New York som en symbol över slädhundarna.
- 1940-tal Grönländshundar används inom svenska försvarsmakten.
- 1972 SPHK Svenska Polarhundklubben bildas.
- 1973 Iditarod körs för första gången till minne av serumtransporten.
- 1977 Star Wars Chewbacca får sin röst från Steven Spielbergs alaskan malamute.
- 1981 Indiana Jones får namn efter Spielbergs alaskan malamute tik Indiana.
- 1995 Tecknad film om hunden Balto kommer på bio.
- 2001 Slädhundsloppet Polardistans körs i Sverige för första gången.
- 2002 Filmen Snow dogs kommer på bio och handlar om siberian husky.
- 2014 Filmen Operasjon Arktis handlar om samojedhund.
- 2019 Filmen Togo kommer ut på bio.

Vil du ha digital folder? Vill du ha större bilder? www.sphk.se info@sphk.se



www.sphk.se
info@sphk.se

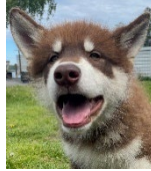


Ansluten till Svenska Kennelklubben

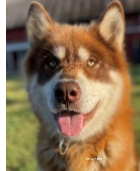




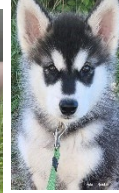
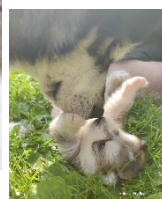
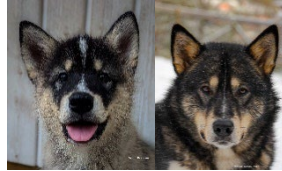
Från valp till vuxen



Från valp till vuxen



Från valp till vuxen



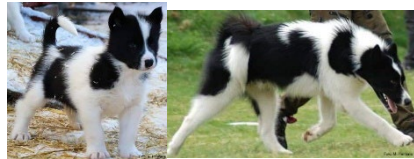
Från valp till vuxen



Från valp till vuxen



<p>Alaskan malamute Ursprung: USA Slädhund</p>	<p>Idealhöjd Hane 63,5 cm Tik 58,5 cm</p>	<p>Kännetecknas av att vara kamratlig, kraftfull, tillgiven och trogen. Vuxen hund imponerar med sin värdighet.</p>	<p>Alaskan malamute är den största polarhund i storlek och ska vara stark och uthållig. Den användes för att dra tunga lass vid förflyttningar mellan boställen, bar klövjeväschor och användes vid jakturer. Som slädhund är den känd för att kunna dra tunga lass långa sträckor.</p>	<p>Pälsen är tjock med tät underull med grova täckhår. Kortare behåring på ben jämfört med kroppen. Aldrig lång och mjuk päls.</p>	<p>Färgen kan skifta från ljust grå, sobel, röd till svart. På ben, tassar och undertill på kroppen dominerar vit färg. Som enfärgad hund är endast vit färg tillåten.</p>	<p>Svansen får varken vara kort, hårt rullad eller ligga platt mot ryggen. Den ska vara väl bepälsad och får inte vara kortpälsad.</p>	<p>Ögon bruna</p>
---	---	---	---	--	--	--	-----------------------



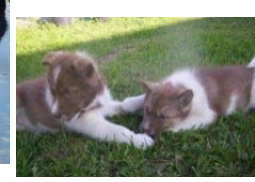
Från valp till vuxen



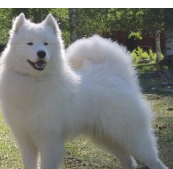
Från valp till vuxen



Från valp till vuxen

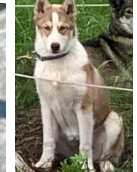
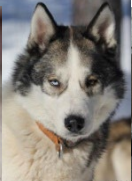


<p>Grönlandshund Ursprung: Grönland/ Danmark Slädhund</p>	<p>Minsta höjd Hane 60 cm Tik 55 cm</p>	<p>Kännetecknen är mental styrka, energi, orädd, outtröttlig, passionerad och vänlig. Som brukshund tyr den sig inte till någon särskild förare.</p>	<p>Grönlandshund är relativt stor i sin storlek och är känd för att kunna gå långt med tung last. Den togs in till Grönland på 1100-talet. Rasen är isolerad från andra raser så långt tillbaka som till 850 år sedan.</p>	<p>Mjuk och tät underull med tät, rakt och grovt täckhår utan lockar eller vågor. Ska ha längre päls på kroppen än på huvudet och benen.</p>	<p>Alla färger är tillåtna från enfärgade till flerfärgade förutom albino och merle-teckade som ej är tillåtet.</p>	<p>Pälsen på svansen ska vara lång på undersidan vilket ger den ett buskigt utseende.</p>	<p>Ögon bruna</p>
--	---	--	--	--	---	---	-----------------------



Från valp till vuxen

<p>Samojedhund Ursprung: Nord-Ryssland/Sibirien Slädhund och sällskapshund</p>	<p>Idealhöjd Hane 57 cm Tik 53 cm</p>	<p>Kännetecknas som alert, charmig, elegant, livlig, smidig, uthållig, vänlig, värdig, öppen och med gott självförtroende.</p>	<p>Samojedhund är en smidig, elegant, mellanstor polarhund som har sitt ursprung i Sibirien. I södra delarna användes vita och brokiga hundar för att valla renar och i norra delarna rent vita och de användes som slädhundar och till jakt samt att de användes som värmekälla under kalla nätter.</p>	<p>Kort, mjuk och tät underull med längre, mer grovt och rakt täckhår. Tikens päls är ofta kortare och till strukturen mjukare än hanens. Korrekt pälsstruktur ska alltid ha en gnistrande lyster. Fordrar pälsvård.</p>	<p>Färgen är rent vit, gräddvit eller vit med beigefärgade områden. Bottenfärgen ska vara vit med några få beigefärgade markeringar.</p>	<p>Svansen ska vara rikligt bepälsad och ganska högt ansatt. Bärs böjd framåt tät över ryggen. I vila får svansen bäras hängande och när då till hasleden.</p>	<p>Ögon mörkt bruna</p>
---	---	--	--	--	--	--	---------------------------------



Från valp till vuxen

Från valp till vuxen

Från valp till vuxen

Från valp till vuxen

<p>Siberian husky Ursprung: USA Slädhund</p>	<p>Höjd Hane 53,5-60 cm Tik 50,5-56 cm</p>	<p>Kännetecknas av att vara alert, arbetsvillig, entusiastisk, intelligent, lätthanterlig, mjuk, utåtriktad, vänlig. Värdigt beteende hos vuxen hund med visst mått av reservervation. Trivs bäst i flock.</p>	<p>Siberian husky är en lättare, mindre och snabbare typ av polarhund och får inte vara kraftig och grov. Den ska kunna dra lättare last och förflytta sig snabbt. Det är den största rasen i antalet polarhundar i Sverige.</p>	<p>Underullen ska vara mjuk och tät och av tillräcklig längd för att stödja täckhåren. Pälsen ska vara rak och ligga tämligen tät mot kroppen. De får aldrig vara grova eller stå ut från kroppen.</p>	<p>Färgen går från svart, grå, viltfärgad, sobel, röd till vit. Symmetriska och asymmetriska fläckar är vanligt. Brindle och merle-tecknad är ej tillåtet.</p>	<p>Pälsen på svansen ska vara medellång och ungefär lika lång på ovasidan, sidorna och undersidan så att svansen får formen av en rund borste.</p>	<p>Ögon bruna, blå, tvåfärgade eller två färger i samma öga.</p>
---	--	--	--	--	--	--	--