



## Inbjudan till Björnrundan i Nornäs/Lövnäs

Vildmarkens draghundklubb och rasklubben för alaskan malamute välkomnar dig till Björnrundan lördag den 28 September 2024. Träffen är för alla raser och alla fordon.

Vi möts direkt på startplatsen vid Havtjärn **lördag klockan 09:00** för utdelning av startkort – som även är en lottsedel.  
(Se vägbeskrivningen till startplatsen nedan)

**Betalning av startavgift sker i förhand på plats 150 SEK** (lottsedel och mat ingår i priset)  
Kontant eller swish till 0790054733 (Klaus Stüben)

Stora spann startar ut i täten, parkering sker på anvisad plats på höger sidan av vägen.  
Det finns en vändslinga vid startplatsen.

Det är ingen tidtagning, du kan fritt välja din start from kl 09:30 Du väljer själv vilket tempo du och dina hundar är redo för, det är fritt att stanna längs vägen och kyla ner hundarna.

Banan är 27 km lång och du kör på grusväg genom skogsterräng som är lätt kuperad.

Efter 7 km finns en checkpoint med vatten till hundarna och efter ytterligare 12 km en checkpoint med grill och kaffe.

**OBS! medtag dunk eller liknande så ni kan hämta vatten i sjöarna längs vägen till era hundar.**

Vill man inte köra hela sträckan så går det bra att köra en del sträcka, vi hjälper gärna till så ni som är nya i gamet också vågar er på att komma på denna trevliga träff (ange gärna i anmälan att du är ny och om du vill köra en kortare sträcka).  
Vi vill inte ha bilar bland spannen men vi arrangerar en följbil i kön för eventuell hjälp.

På lördag kväll samlas vi i Hållbovallen där finns grillplats och möjligheter till camping.

Från klockan 17:00 bjuder vi på potatissallad och kaffe/kakor men ta med egen mat till grillen.

Klockan 19:00 kommer vi att ha dragning på lotteriet.

Om du behöver hjälp eller har ytterligare frågor är du välkommen att kontakta oss på mail till [Doris.stueben@gmail.com](mailto:Doris.stueben@gmail.com) eller på mobil 079-005 47 33 (Klaus)

Anmälan sker till [Doris.stueben@gmail.com](mailto:Doris.stueben@gmail.com) ange namn, telefonnummer, kört innan eller första gången, antal hundar och dragfordon.

Boende tips för er som vill komma redan på fredagen:

[www.vildmarkensdraghundklubb.se/boende](http://www.vildmarkensdraghundklubb.se/boende)

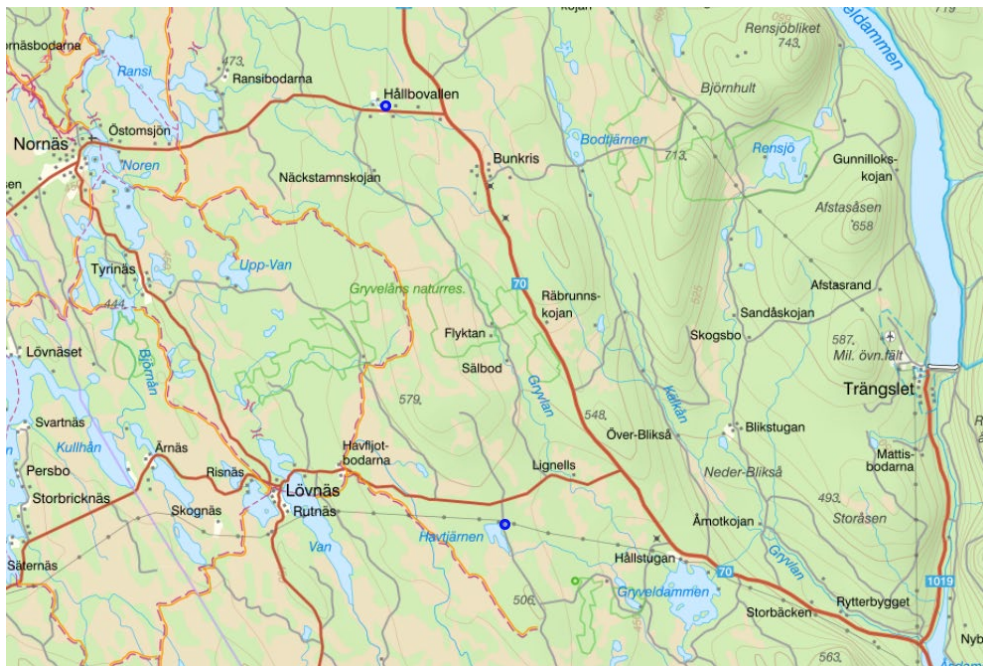
[Camping – Normäs bygdegård \(bygdegardarna.se\)](http://Camping – Normäs bygdegård (bygdegardarna.se))

Det finns även plats att campa vid startplatsen.

Vi önskar alla en trevlig dag med hundar och kamrater.



Vildmarkens Draghundklubb och SPHKs rasklubb för alaskan malamute



Blå markering för startplatsen och för mötesplatsen på kvällen.

Hitta till startplatsen: Från RV70 kör mot Lövnäs och efter 4km sväng vänster in på vägen till Gessi.

Efter 500 m finns startplatsen.

Koordinater Google maps 61.337134, 13.485124 eller nautisk 61°20'16.1"N 13°29'6.4"E